



微信公众号

若设计与规格变更，恕不另行通知。如果您想了解更多当前版本的更多信息和支持，请访问cfb@accessen.cn，我们将会及时向您回复。
Designs and Specifications are subject to change without notice for further improvement.

2022 08 HVAC Rv5

上海艾克森股份有限公司



上海艾克森股份有限公司
Shanghai Accessen Co., Ltd.

地址(Add): 上海市嘉定区谢春路1458号 1458 Xiechun Rd, Jiading District, Shanghai
邮编(Post Code): 201804
电话(Tel): +86 21 6959 5555
传真(Fax): +86 21 6959 0007
信箱(E-mail): info@accessen.cn
网址(Website): www.accessen.cn www.accessen.com



传热解决方案

Professional Heat Tranfer Solutions

关于我们	01
先进制造	03
产品应用领域	07
可拆式板式换热器	09
全焊接板壳式换热器	11
焊接板式气气换热器	12
全功能热交换机组	13
魔方系列集装式换热站	14
祝融系列供热标准化机组	15
全工况高效换热循环机组	16
成套系统工厂预制解决方案	17
换热机组控制方式说明	19
智慧供热系统	20
经典案例	21
服务与支持	24



关于我们

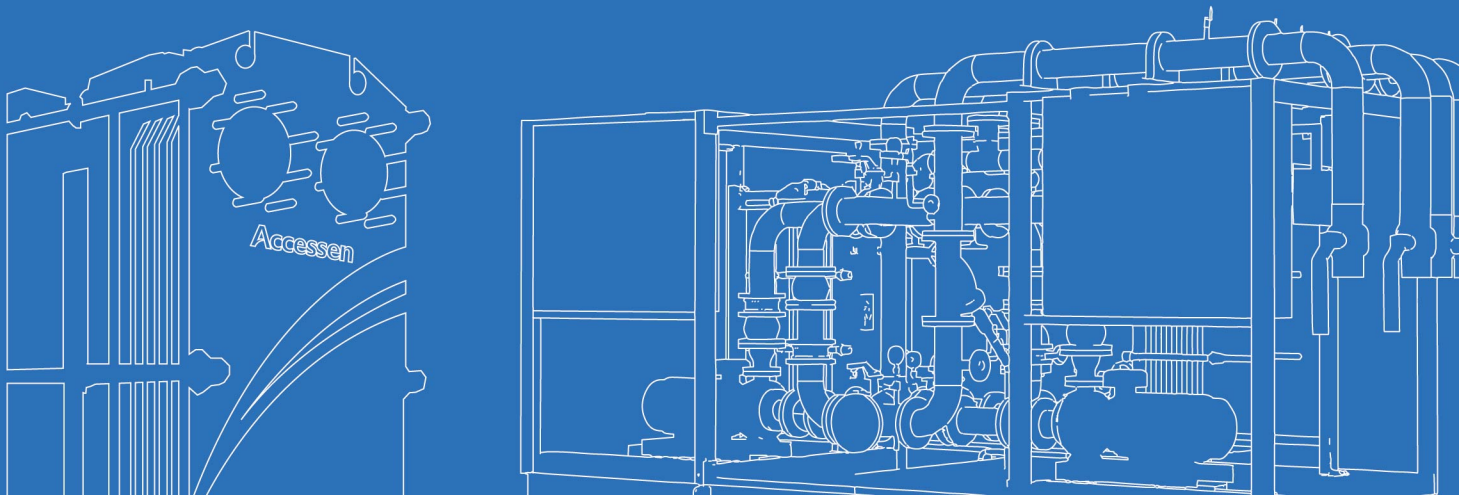
2002年，我们开始了在换热设备制造和系统集成领域的探索，研发生产出适合中国市场的换热产品及系统解决方案。秉承着“传递热爱”的价值理念，以提高中国的换热设备和系统集成设计制造水平为己任，经过坚持不懈的努力，上海艾克森股份有限公司已经成为了一家行业公认的，集换热设备设计、生产、销售及服务为一体的换热解决方案提供商。

公司总部位于中国上海，拥有上海嘉定和苏州共10余万平米的设施厂房，主营业务涉及供热、制冷和工业三大领域；产品类型以板式换热设备和系统集成两大核心技术为基础，产品类型丰富、规格型号齐全，产品应用于暖通空调、制冷冷却、能源电力、钢铁冶金、石油化工、食品医药、电子通讯、船舶海工、环保处理等领域；并可以针对客户的需求定制，设计生产符合相应行业国际规范和标准的产品。

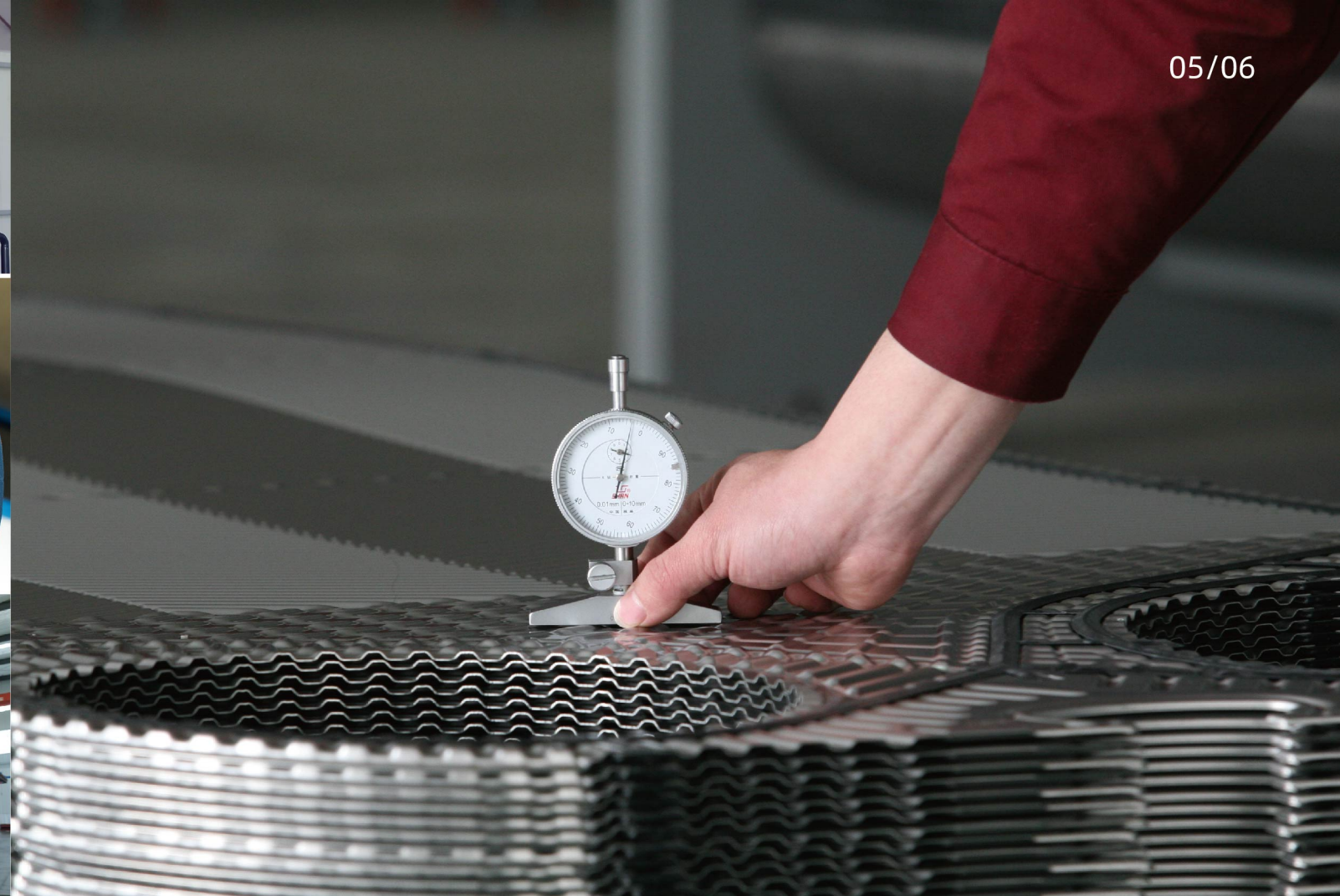
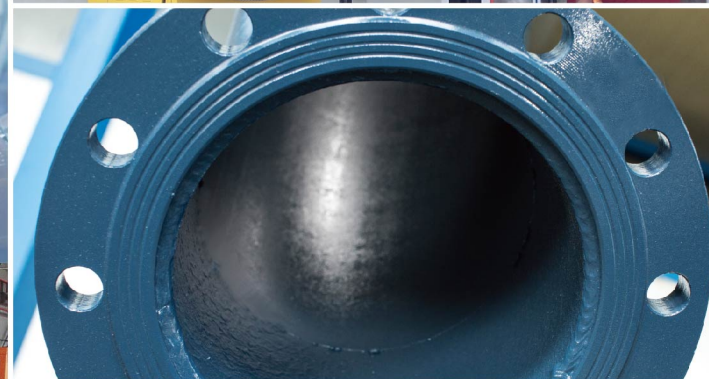
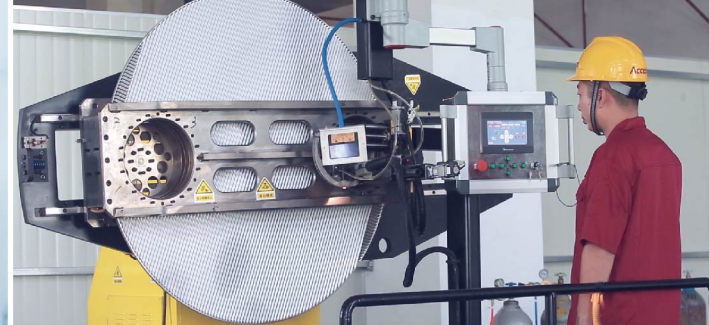
工欲善其事，必先利其器。公司在生产工艺和客户服务上不断迭代升级，引入了多种先进的自动化生产设施，和覆盖生产销售和售后维护的信息化管理平台；通过信息化和工业化的两化融合，在不断提高产品性能的基础上，为客户提供了更全面的全生命周期服务。公司的AS质量管理体系，从产品设计、制造、检验、出厂各个环节严格管理，企业标准均达到或高于相关国家标准和行业标准。以引领行业发展为己任，公司非常重视新技术的研发与应用，在上海和北京建立了2个技术中心，拥有50余人的技术研发团队，经过多年的市场沉淀和技术积累，共计拥有80多项国家专利和软件著作权，参与了多个国家及行业标准的编制，是板式换热机组国家标准的起草单位，上海市科技小巨人培育企业。

上海艾克森坚持科技创新，提供性能稳定的产品和按需应变的解决方案，服务网络覆盖全国，在国内27个主要城市建有办事机构，就近为客户提供快速、高效的服务，赢得了国内外众多用户的信赖，成为值得信赖的行业品牌。

坚守商业诚信，想客户所想，为客户提供高品质的换热设备和专业高效的服务。







跨入一流的制造企业

艾克森工厂投建机器人焊接生产线进行切割、焊接，使用机器人切割保证管件尺寸精确，装配公差比原来精确25%；有效地减少了接口内部不平滑带来的局部阻力，全新的六自由度焊接机器人24小时不间断工作，焊接质量稳定、均一，焊缝更为结实、密封，同时提升刚度，使艾克森换热产品让用户使用更安心。

改进工艺，内外兼修，为用户降低运行成本

对高品质的挑战我们始终不曾妥协。行业内首家自建了先进的电泳涂装生产线，在可见及不可见的每一处细节力求完美，使用户在长期使用降低成本，使设备的寿命周期延长。



以质制胜

机组全性能测试平台性能超出国家标准要求，不仅限于水压试验，还包括流量，阻力，水泵运行，控制策略，电器运转，振动和噪音等。整机出厂包括内部接线，到货就能快速投入使用，大大节约了您的宝贵时间的同时，减少了现场施工带来的故障风险。





商业建筑设施



医学院科研文体



交通枢纽



超高层建筑



公共设施



行政事业机关



机械制造



船舶动力海水淡化



汽车零部件



电力能源核电



钢铁冶金有色金属



润滑设备



光伏新能源



电子半导体



高端住宅别墅



集中供热



冰、水蓄冷



区域供冷



数据中心



酒店宾馆休闲



无机化工/氯碱化工



石油化工



食品饮料



医药生物/生命科学



煤化工



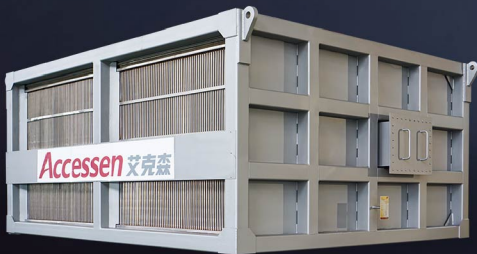
造纸纺织废热回收



玻璃水泥基础材料



有机化工/精细化工



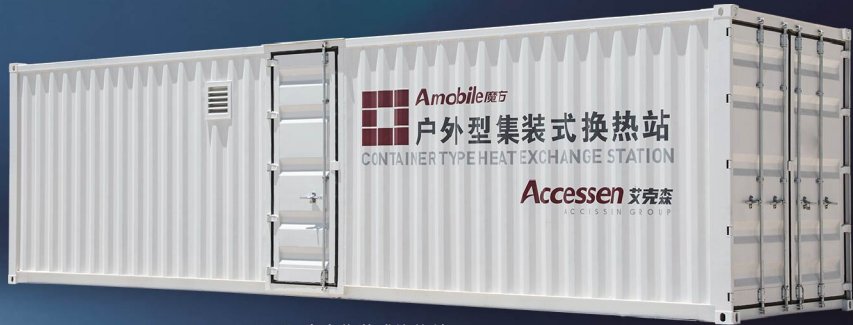
AWK焊接板式气气换热器



DOCU双联式油冷却装置



ARDP 全工况高效换热循环机组



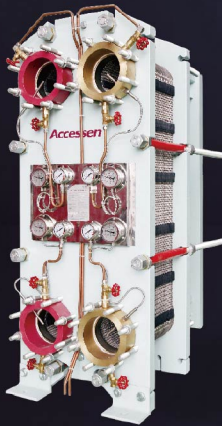
AMobile魔方集装箱式换热站



APS -V 祝融系列供热标准化机组



全能能热交换机组



AM系列船舶及海洋工程应用



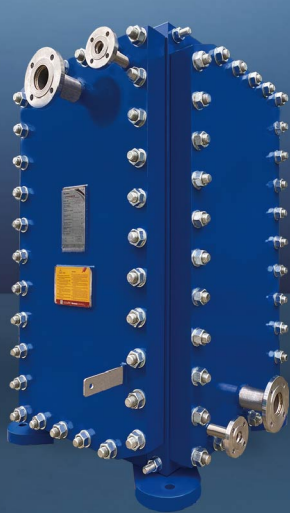
AU,AN,SI,AP,AC系列可拆垫片式换热器



AWPS系列全焊接板壳式换热器



ADML系列末端入口调节装置



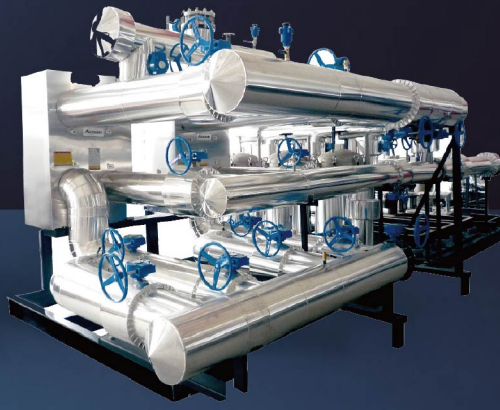
A-BLOC全焊可拆板式换热器



ACSVap系列板式蒸发器



AWD系列全焊接板框式换热器



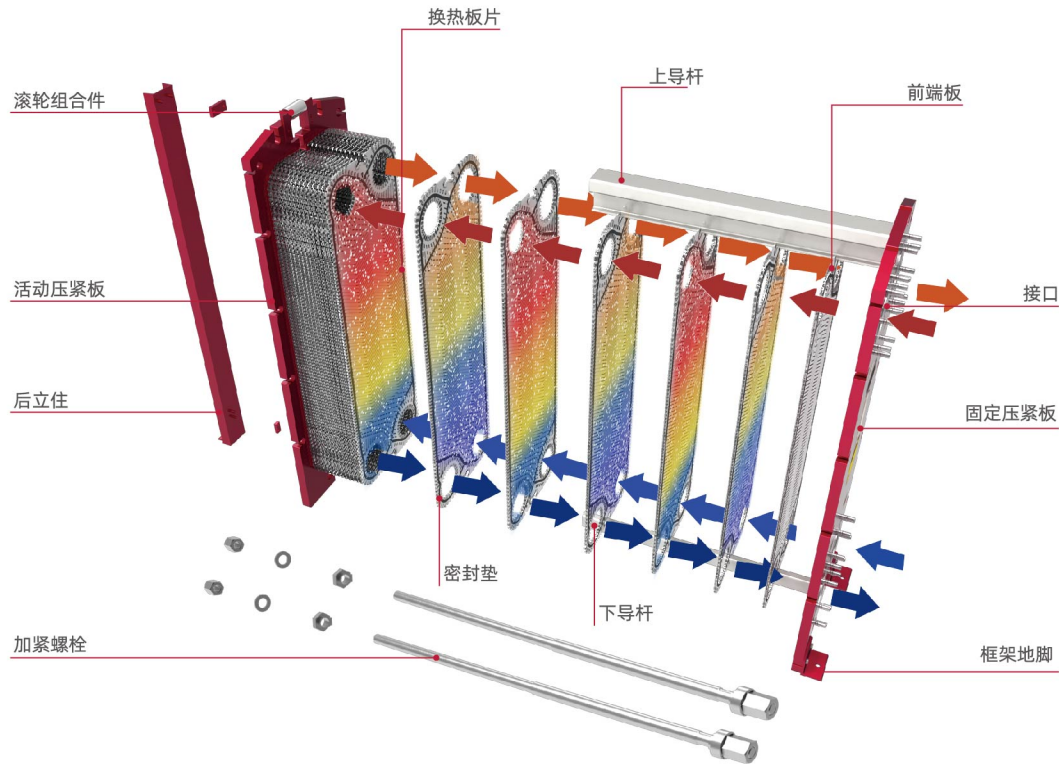
ABJ定制系列板式换热机组

可拆式板式换热器

设计合理 性能卓越



扫一扫，查看产品原理



先进的结构设计

垫片可拆式换热器在保证安装维修方便快捷的前提下，结构更紧凑，有效利用空间；设计压力高达30Bar,最大处理量可达4500m³/h；板片定位系统和单边流设计以及特殊的夹紧尺寸标识，便于安装接管、运行维护。改进后的板片导流设计，效提高传热系数，同时有效地减缓板片结垢，提高综合传热效率。



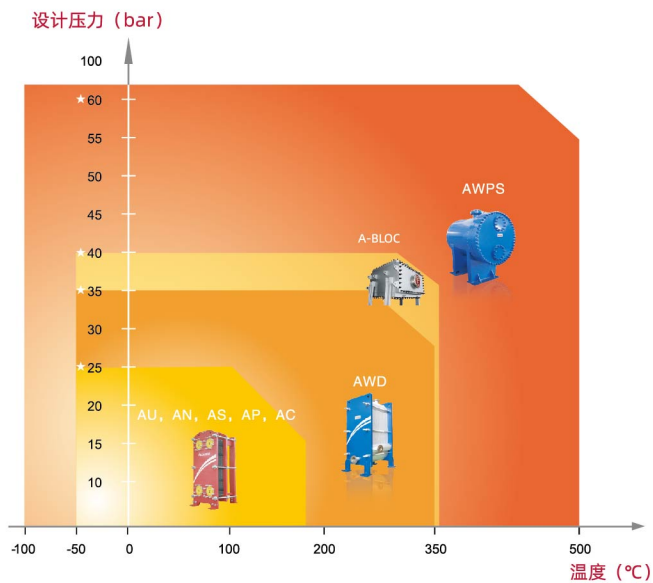
可见的经济效益

板片均一次成型，采用高精度的模具，减少板片物理应力和提高板片的均衡性，大大延长板片的使用寿命；板片易于检查，便于清洗。采用免粘贴形式，减少运行维护成本，方便维修。通过板片的组合在传热系数和压力降的调整，得到良好的传热系数，从而减少设备投资；安装和维修简便使得初期投资和运行维护成本大大降低。



热交换器能效等级(EEI)

多个型号达到或超过TSGR0010-2019规范规定的能效等级(EEI)1级所规定的指标。



可拆式板式换热器

板片

板片厚度

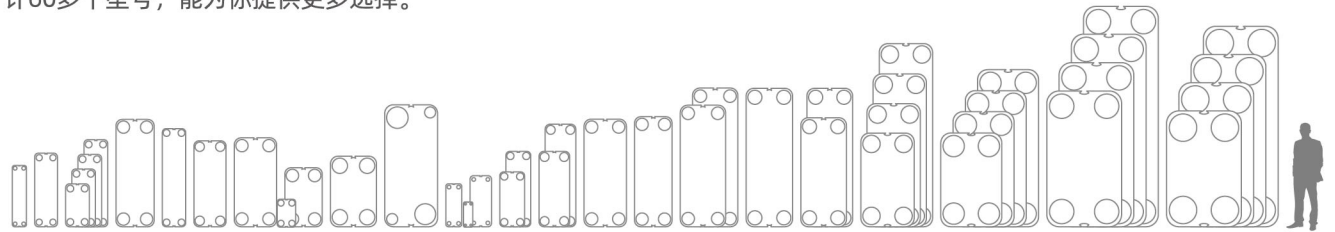
0.4、0.5、0.6、0.7、0.8、1.0mm

板片材质

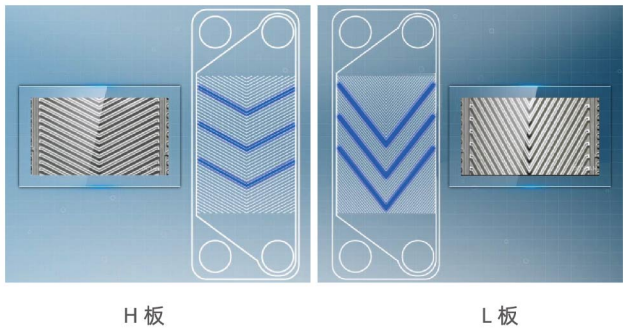
AISI304	316/316L	SMO254
Titanium	Has Alloy	Nickel Molybdenum

丰富的板片家族群

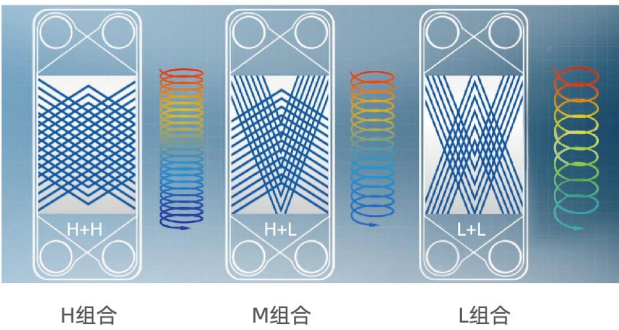
从25-500口径的全系列垫片可拆式换热器，根据应用工况不同开发的AU、AN、AC、AS、AP、AQ、AF等不同系列的共计60多个型号，能为你提供更多选择。



板型角度对比



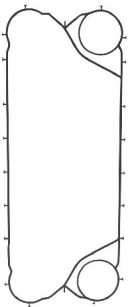
板型组合方式



垫片

垫片材质

NBR	丁晴橡胶
HNBR	高温丁晴橡胶
EPDM	三元乙丙橡胶
HEPDM	高温三元乙丙橡胶
VITON	氟橡胶
Silicone Rubber	硅橡胶



免粘贴式（卡扣式、嵌入式）



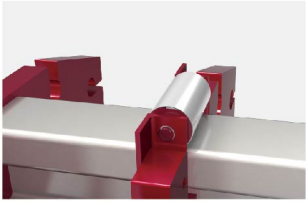
卡扣式 Clip on

嵌入式 Clip in

框架



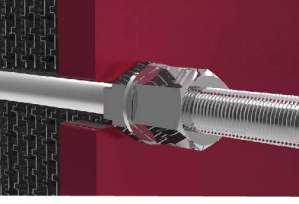
板片定位系统



滚动轴承设计



不锈钢衬套



滚动轴承和专用扳手

全焊接板壳式换热器

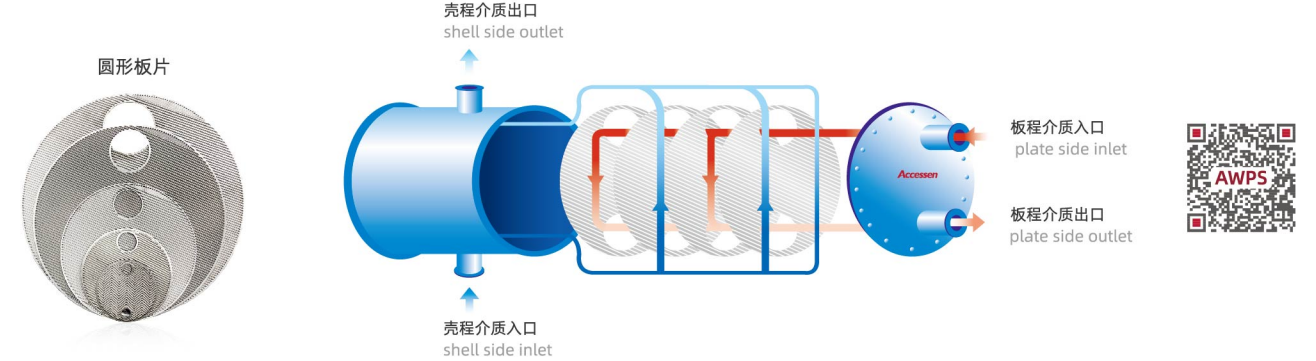
	最小 (Minimun)	最大 (Maximum)
换热面积	0.3	1500
设计温度	-100	500
设计压力	真空	80
设计标准	ASME(U/N/NA/NPT),KS,JIS,BS,PED,GB150	
板 材	<div><div><div>• 不锈钢</div><div>AISI304,AISI316L,254MO,904L,317L</div></div><div><div>• 哈式合金</div><div>C-276,825,625,Incoloy,Hastelloy</div></div></div> <div><div>• 镍</div><div>NI.200</div></div> <div><div>• 钛</div><div>Ti.Gr.1,Ti.Gr.11</div></div>	



应用领域

热电，核电，化工，炼油，冶炼，制药，电力，食品，船舶等行业的一些高温高压工况，同时适合于一些汽、水换热或者具有腐蚀性的介质的换热工况。

结构和特征



板壳式换热器吸取了板式换热器和壳式换热器的优点，将圆形板片和管壳式换热器壳体的完美结合。把圆形波纹板片所受的应力分布均匀，成环状分布更适宜多变温度操作下的工况，产品具有紧凑、高效、无密封垫片、耐高温高压等特点。传热系数是管式的3-5倍，体积和重量都大大的降低。

圆形波纹板片通过焊接成柱状板片束，将板片束的周边焊接并与壳体形成互相更替的两个不同流道，其余部件及接口依次焊接在壳体上组成换热器。精密的焊接工艺和全金属结构确保了产品耐高温、高压及耐腐蚀性能，同时允许多流程换热,考虑到使用的特性和成本。

完美的结合

可拆垫片式换热器

·高效换热 ·紧凑

管壳式换热器

·高温 ·高压 ·无橡胶密封垫片

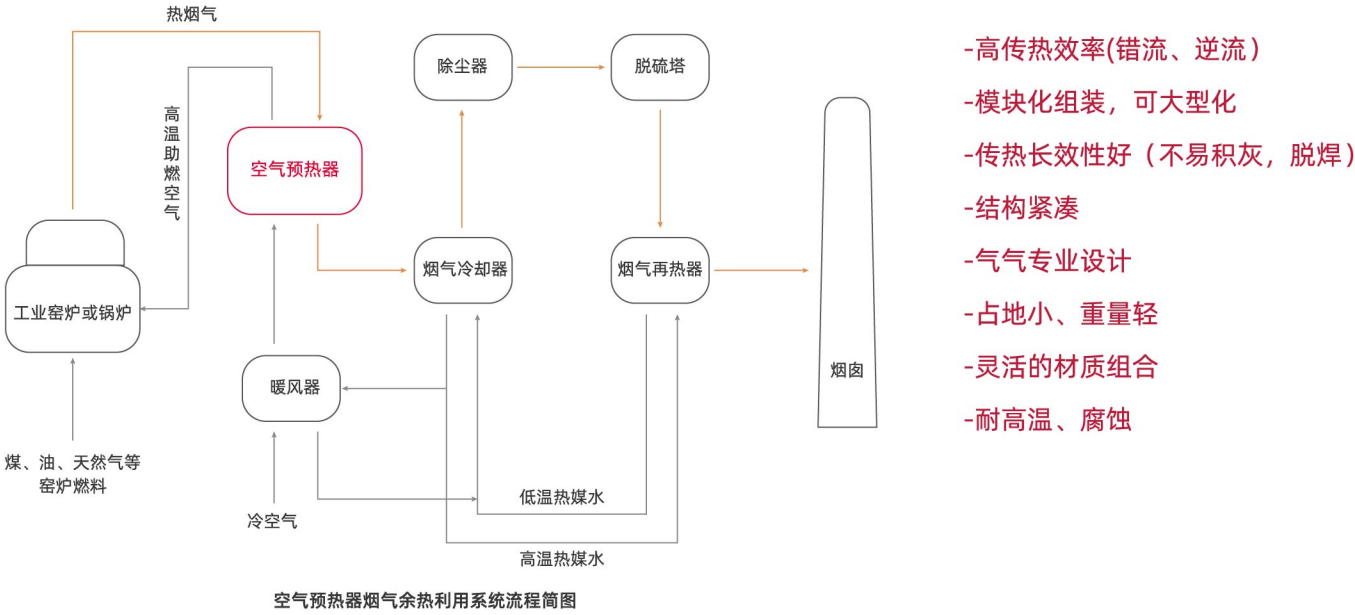
板壳式换热器

·高效换热 ·紧凑 ·高温 ·高压 ·无橡胶密封垫片

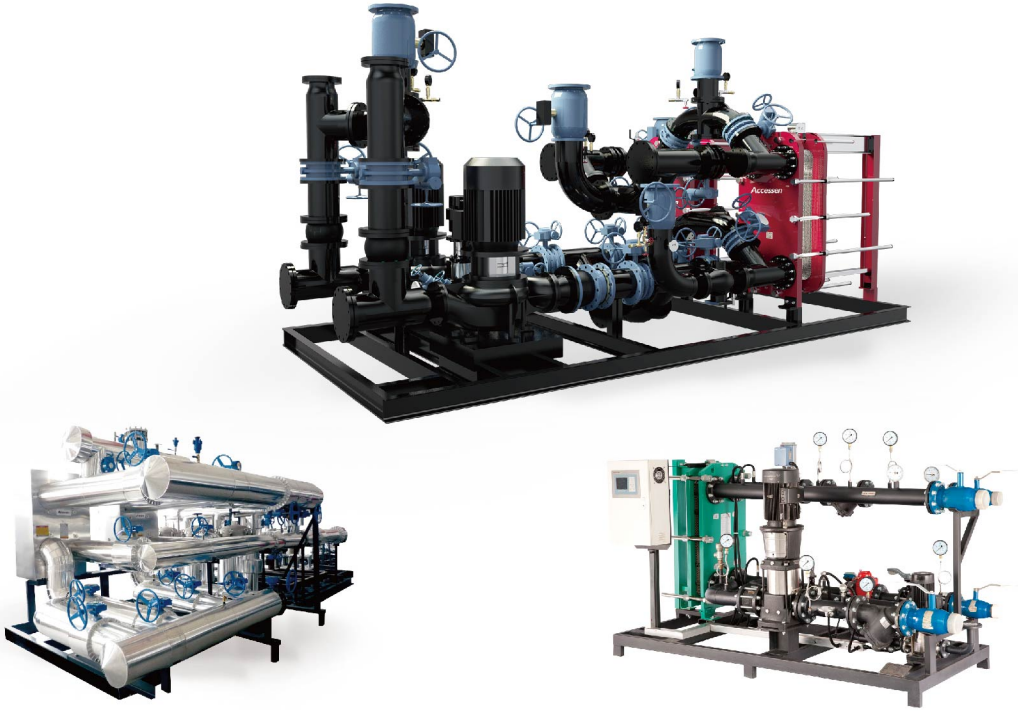
焊接板式气气换热器



AWK全焊板式气气换热器通过模块化设计，整体产品根据项目需求由多个模块组合而成，可以灵活的满足项目的换热和结构特殊需求，每组换热芯体由多个板片组合而成，一组板片对焊形成一侧通道，另一侧通过鼓泡波纹产生另一部分流道，通过专业设计可以满足不同的流动方式组合，能有效的处理气气换热的工况。常见用废气来预热催化氧化所需空气，做到热量的充分利用，避免浪费能量。全焊接板片组作为传热单元，以不锈钢圆形窝状板片作为传热元件，利用板片上的形状规则的凸起提高对烟气的扰动作用，因而在很低的Re下形成湍流，从而增强了流体的传热性能；板片表面光滑，不易积灰，避免污垢热阻升高导致效率下降引起的能源浪费；板片之间采用焊接密封，保证设备芯体无泄漏风险。



- 高传热效率(错流、逆流)
- 模块化组装，可大型化
- 传热长效性好（不易积灰，脱焊）
- 结构紧凑
- 气气专业设计
- 占地小、重量轻
- 灵活的材料组合
- 耐高温、腐蚀



SYSTEM 集成化系统

集成了板式换热器、循环泵、各种传感器、管路和阀门及工控于一体的成套设备，并加装了补水系统、水处理系统、变频流量控制系统、热量计及网络通讯控制系统。

安装简便

机组整机出厂，出厂前做运行测试，只需现场安装四到五根管线和一根电源线，大大减少了用户现场的工作量和用户的工程费用，并极大地缩短了用户的工期。

程序化设计

程序化设计的运行模式，简捷直观，人性化设计的人机界面，对操作人员极少的专业技能的要求即可熟练掌握。

模块化设计

模块化设计的结构模式，机组的调试运行，方便、快速、直接，无需任何特殊工具。

量身定制

领先的技术,丰富的经验，标准化模块化的设计，高度适配的机组配件，如水泵，阀门及工控等工作，统筹兼顾，为用户量身定做更适合用户工况的性能优良的成套换热机组。

自动化设计

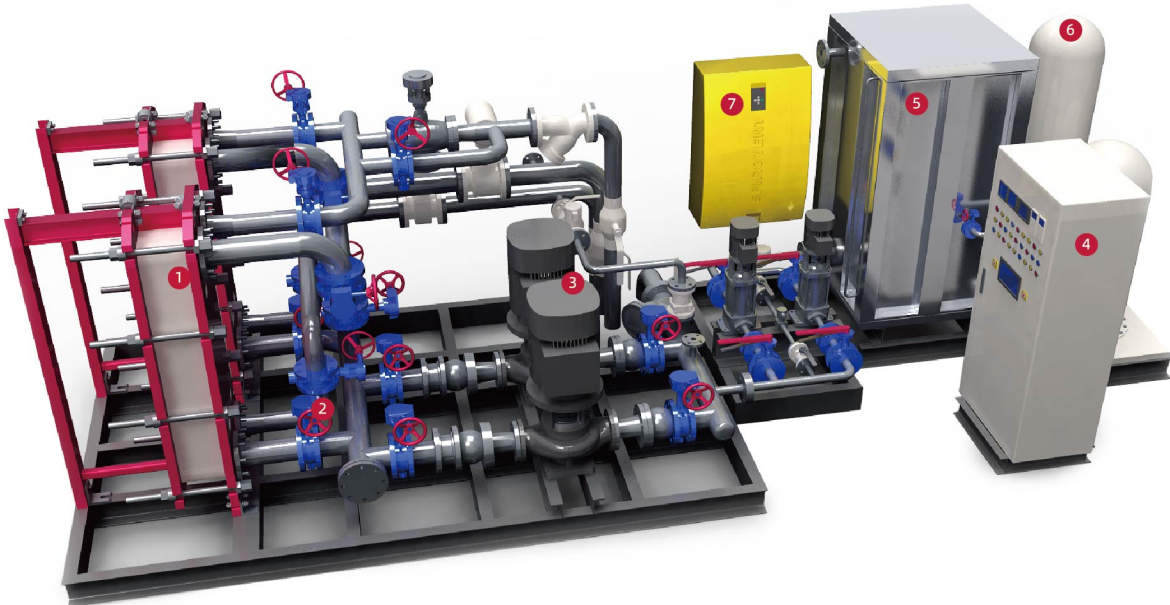
真正做到无人值守全自动安全运行、远程监控，最少地占用用户的日常操作人员，节省人力资源，提供的E-cloud云服务包和维护保养等多项增值服务能让你更轻松。

知名配件

可靠的元器件的选配，具有优异的性能价格比及高度的运行可靠性，真正做到免维护，终身保修。

结构紧凑

极大地节省了用户的宝贵的占地面积及基建费用。



- 1 艾克森高效换热器
- 2 高精度阀门
- 3 高质量水泵
- 4 智能控制柜
- 5 防冻水箱
- 6 全自动软水器
- 7 真空脱气机

注：图示为设备典型配置，具体配置根据客户需求设计。





采用目前区域供热系统比较常见的热交换器机组的布局2+2模式，即两台换热器和两台循环水泵的组合。



板式换热器采用对头式排布，使水流能均匀的进入每台板式换热器，使每台板换运行工况完全相同，不会出现常规机组中每台板换出力不均的问题。



支持视频画面上叠加显示主要设备
支持全新体验设备运维监视与远程控制
支持开发定义多种业务应用
支持扩展挂轨巡检机器人



祝融系列标准化换热机组可预生产成品或半成品，大大缩短了供货周期。



适用于供热系统80%以上工况，无论挂暖（20℃温差）、地暖（10℃温差）、混合（15℃温差）等工况中，同一套祝融系列标准化换热机组均可满足使用要求。



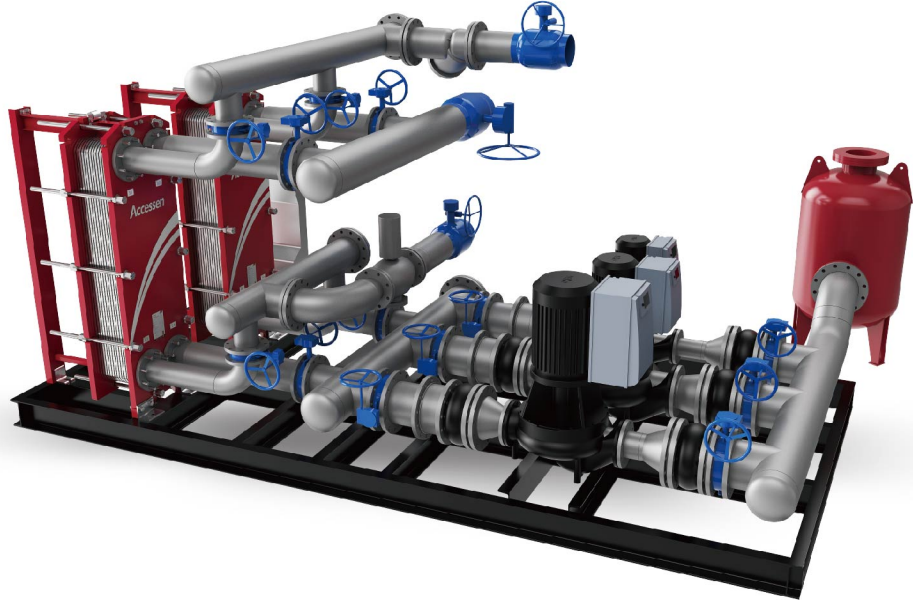
优化了管路结构设计，选用高效板式换热器及管路采用电泳涂装工艺。使整套换热机组机内阻力控制在50KPa以内，相比常规换热机组同等工况时，更加节能。



全功能操作面板置于三维调节的摇臂上，可以根据操作人员的需要调节高度及方向，不需要操作时可以方便的收起。



电气部分强弱电分开，分别放置在两台水泵的上端，接线和操作都极为方便。



全工况高效泵组

使用合理的多泵配置型式和智能控制策略，实现循环泵组在整个量调节范围内都能保持高效率并安全稳定工作，从而实现节能最优化。



低阻力机组管路设计

低阻力管路设计结合电泳工艺让机组管路畅通无阻，减少能耗损失。



低阻力止回阀

保证止回阀的关闭性能的同时，选用结构更先进的微阻力缓闭型止回阀。



全工况高效换热器

先进的结构设计
多变的工况选择
可见的经济效益
丰富的板片家族群



一级能效等级证书



“零”阻力过滤器

优秀的过滤性能和抗污垢堆积性能，极大的降低运行中过滤器段带来的循环阻力。



全工况高效控制系统

采用最新高速控制模块为硬件控制核心，二次侧循环泵组以高效运行为目标，控制系统自动制定和控制泵组运行组合和运行频率，保证二次侧水力平衡前提下水泵常态处于高效区运行。有多种流量控制和温度控制、热量控制模式可供用户选择。按用户条件精确供热，保持室温稳定。

AOFS 即 **A**ccessen **O**ffsite **F**abricated **S**olution。

针对大型冷站、数据中心，电子工艺水、供热站管道施工去工程化，实现换热系统各部件工厂预制、现场简单连接，“即联即用”。AOFS对传统系统进行优化，根据功能和设备配置为主机模块，换热模块，水力模块，控制系统等基础模块，在工厂进行结构优化设计，预制装配成各种集成式成套系统，实现快速安装和系统调试。



传统现场制作方式施工难点	AOFS预制化集成方案施工优势
施工工期长 各专业交叉施工，现场条件差； 受设计、设备采购等因素影响；施工周期长，一般需要5~9个月，个别项目会超过1年时间。	施工工期缩短50%
施工质量参差不齐 施工质量取决于现场施工人员经验和熟练程度，精度误差大、质量不可控。	施工质量保持一致
施工材料损耗大 现场加工条件有限，导致施工材料存在大量浪费。	施工材料损耗节省7%
现场施工存在安全隐患 安全生产和施工质量难以保证，给现场带来大量环境污染。	现场施工安全、低碳
施工配合难度大 容易出现互相扯皮推诿责任的现象； 施工界面复杂、协调工作难。	一站式集成，彻底解决施工配合难题
自控不到位，系统运维难度大 水系统控制复杂，自控系统由单独厂商来做，对系统设备了解不深入，缺乏科学的系统运行算法和控制策略，能效无法达到设计要求。	自主自控，智慧运维
设备分散布置，占地面积大 设备、管路分散安装，集成度不高，站房面积及层高占用多。	设备集约空间，占地面积小

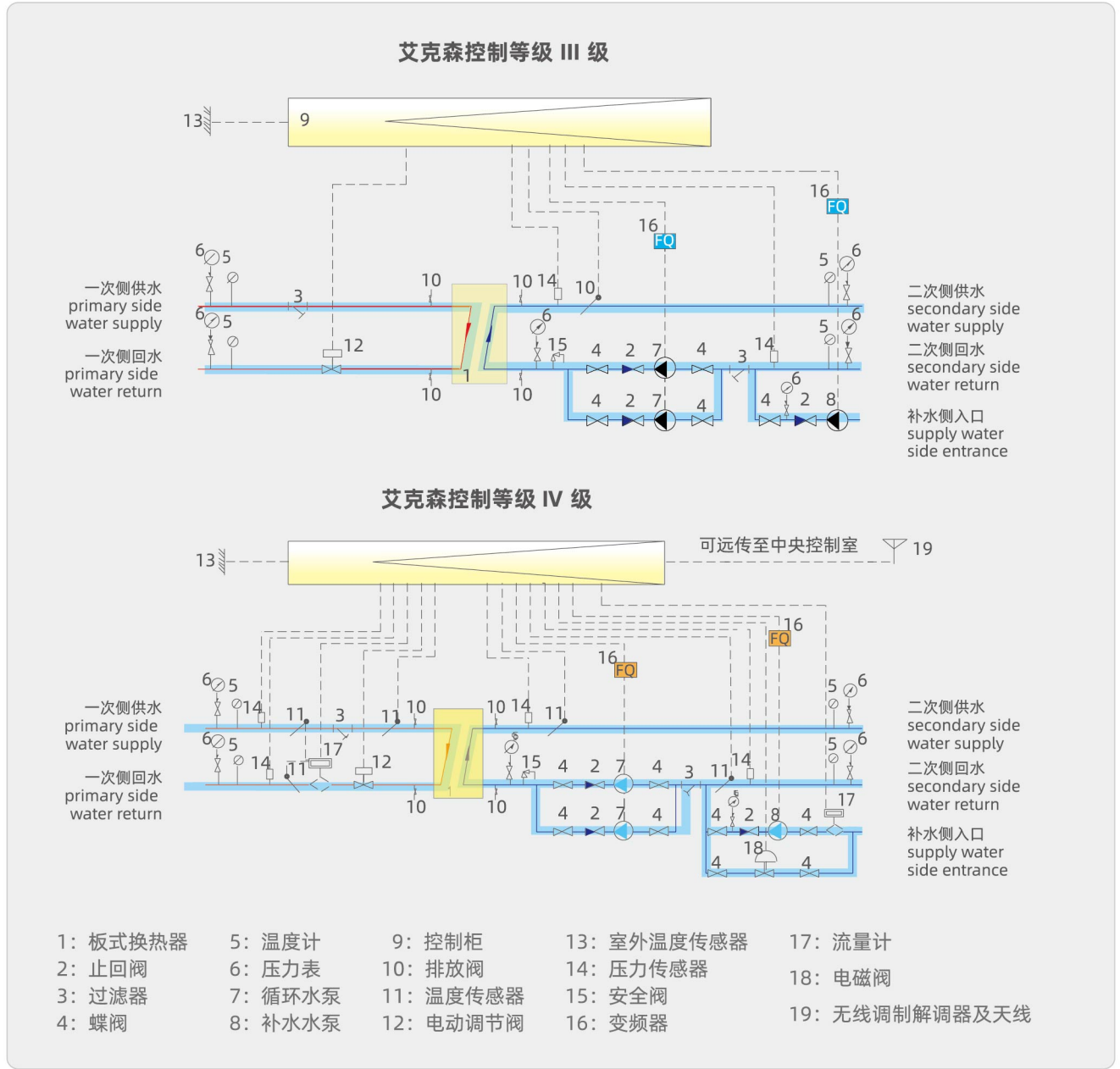
项目实施流程



换热机组控制方式说明

在区域供热管网系统中，有质调节和量调节两种节能控制方式，换热机组设计为一次网量调节控制，二次网设计为质调和量调两种控制方式，依此分为五个等级来实现最大化节能设计：

级别	控制 功 能
O	自动补水
I	O + 温度控制
II	O + I + 补水泵变频自动定压补水控制
III	O+ I + II + 循环泵变频系统 + 温度补偿
IV	O+ I + II + III + 热计量系统 + 通讯系统
E	云服务包



智慧供热管理系统

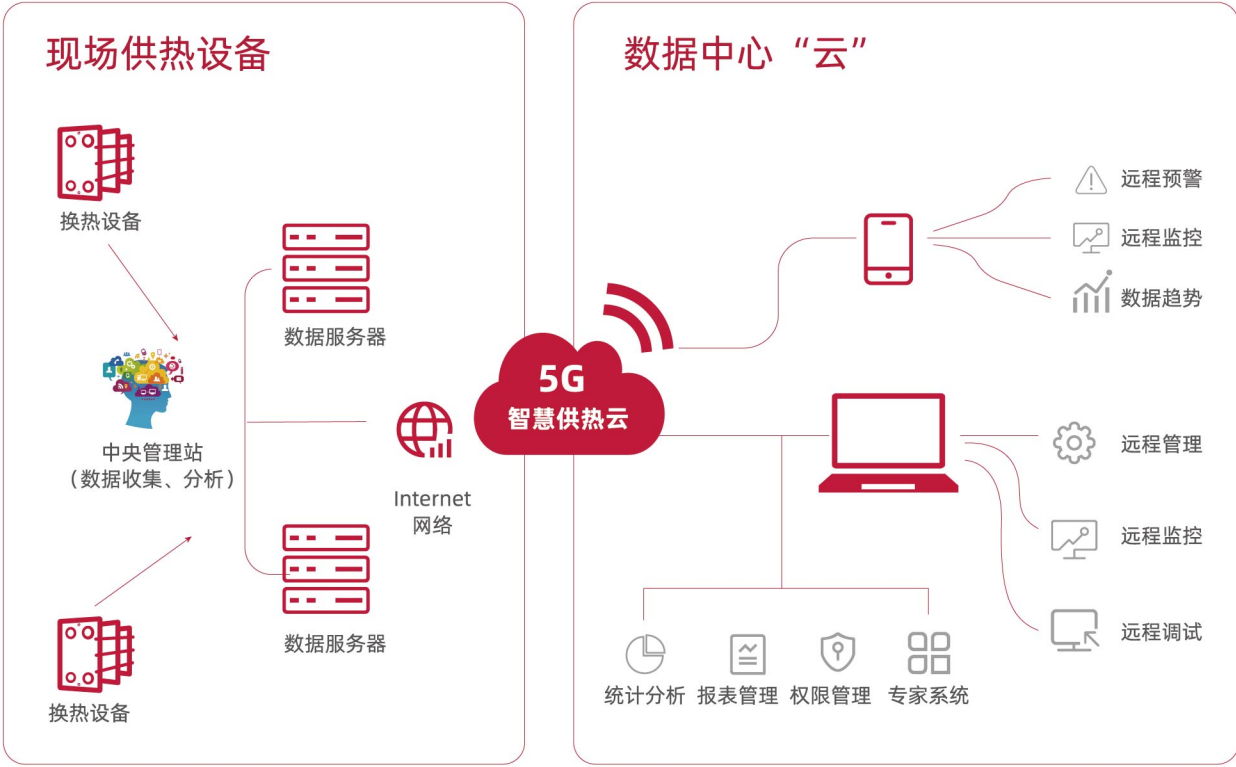
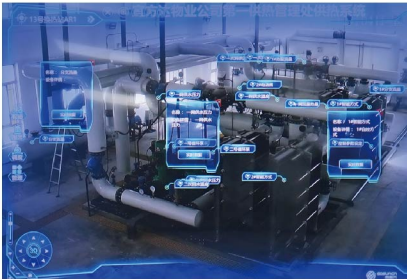
前沿技术的综合集成应用加速发展，5G、边缘计算、AR/VR、云计算、大数据、区块链、数字孪生、新型标识等成为工业互联网应用发展的核心。

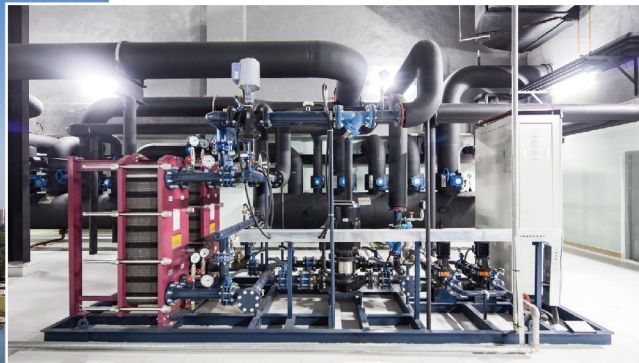
5G的高带宽、低时延、大连接特性能够匹配工业数据采集、自动控制、AR/VR等业务升级发展需求，随着5G技术的逐渐成熟和部署，5G网络切片技术可以支持网络资源定制更加灵活，确保资源的协调/隔离，为并发场景下的多类业务提供性能保障。

边缘计算能够就近提供边缘智能服务，满足工业在敏捷联接、实时业务、数据优化、应用智能、安全与隐私保护等方面的关键需求，成为支撑工业互联网网络发展的关键技术。

AR增强现实技术打破传统的视频建设和应用方式，视频与增强现实技术的结合，实现全新体验设备运维监视与远程控制。

无人机巡检技术、机器人巡检技术进一步融入物联网、人工智能等先进技术，提高机巡的智能化水平，实现巡检的自主化，在线取能、上下线等机器人实用化技术，提高机器人的环境适应能力，全面推进前沿科技巡检技术在暖通行业的应用与实践。





东北国际医院



广州电视塔



上海世茂深坑酒店



微软中国



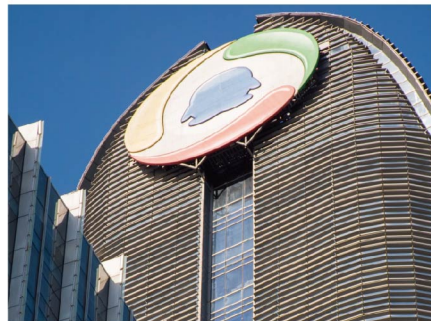
西安大唐芙蓉园



成都来福士广场



华为



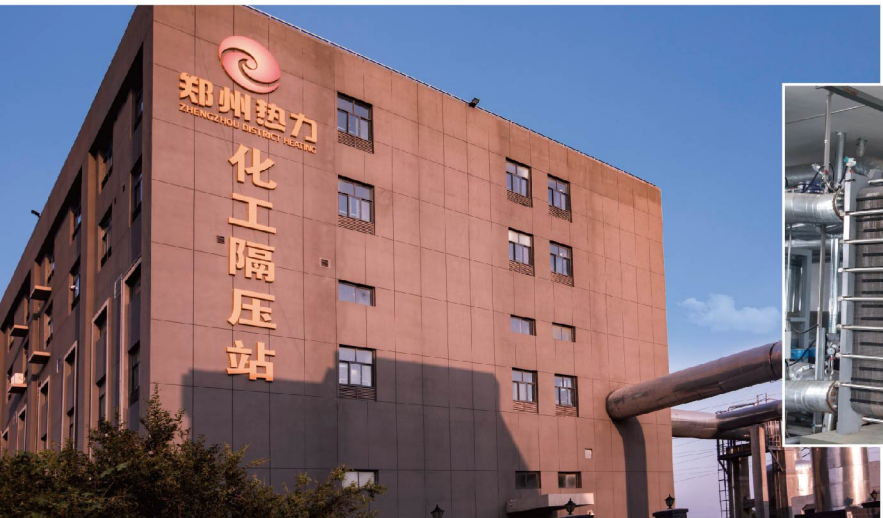
腾讯



阿里巴巴



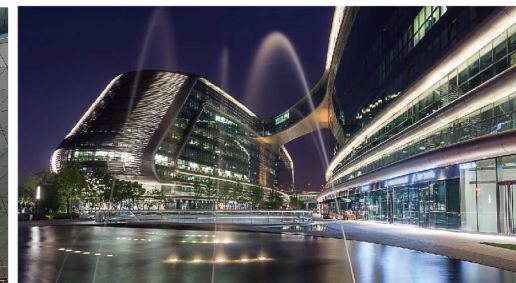
大连期货中心



郑州热力



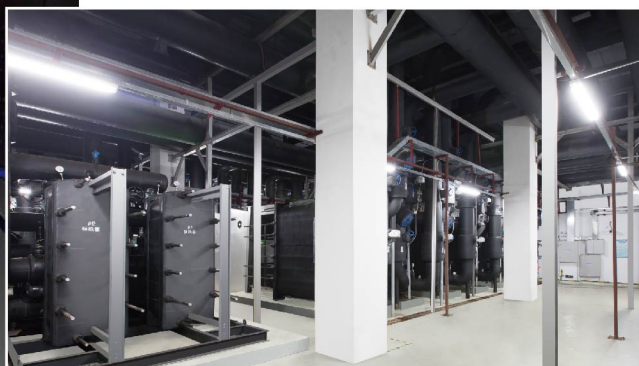
梅赛德斯奔驰文化中心



凌空SOHO



西藏阿里



广州天河二号超级计算机中心



产品服务与支持

购置一台A系列板式换热器和板式换热机组只是您体验的一个开始，并不代表完结。我们的客户关系是长久的，从选型、安装到后台支持，再到提供顾问服务及技术推进可见一斑。我们对产品品质的坚持犹如对客户的服务承诺及支持般重要。除了优良的产品品质，用户服务也是艾克森胜人一筹的表现。

我们以用户为中心，以“用户满意”为标准，致力与用户结成可持续发展的伙伴关系。在全国各大中型城市建立销售服务机构，战略用户实现24小时内到现场服务，完善为用户提供个性化的"一对一"的服务。我们的服务没有终点.....

- ① 快速响应的服务

② 便捷的零部件供应和库存

③ 现场安装调试指导服务

④ 产品操作培训服务

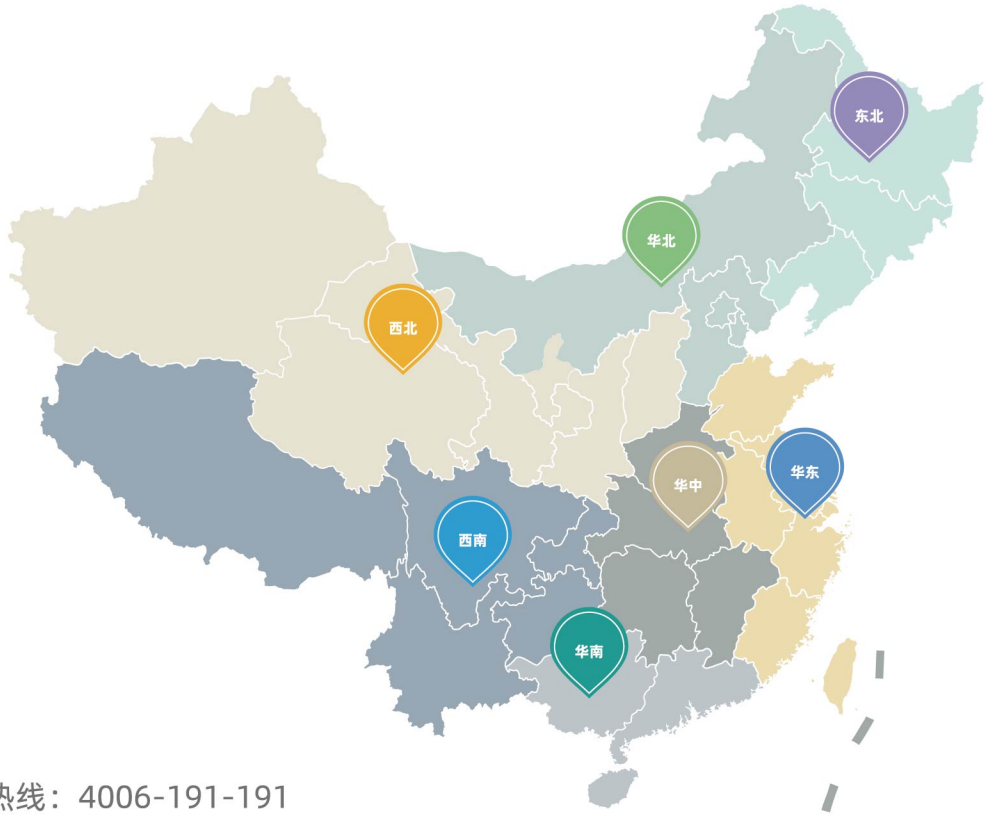
⑤ 产品质保期

⑥ 增值服务/维护保养计划

⑦ 在线的售后技术支持

⑧ 随机资料和产品档案

⑨ 产品应用服务号



服务热线：4006-191-191
在线支持：ts@accessen.cn

 2 小时快速反应

 24 小时问题解决方案

 4 小时上门服务

 365 INFO@ACCESSEN.CN
4006-191-191



服务公众号



重庆保利香格里拉



中国移动



普洛斯东南数据中心



华府新天地



万达广场



浦西洲际酒店



迪拜商业区